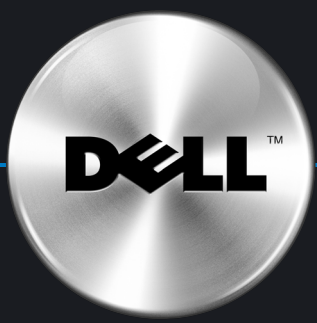


Setting Up Your Computer

Configuration de l'ordinateur | Como configurar o computador | Instalación del ordenador



CAUTION:

Before you set up and operate your Dell™ computer, see the safety instructions in your Product Information Guide.

PRÉCAUTION :

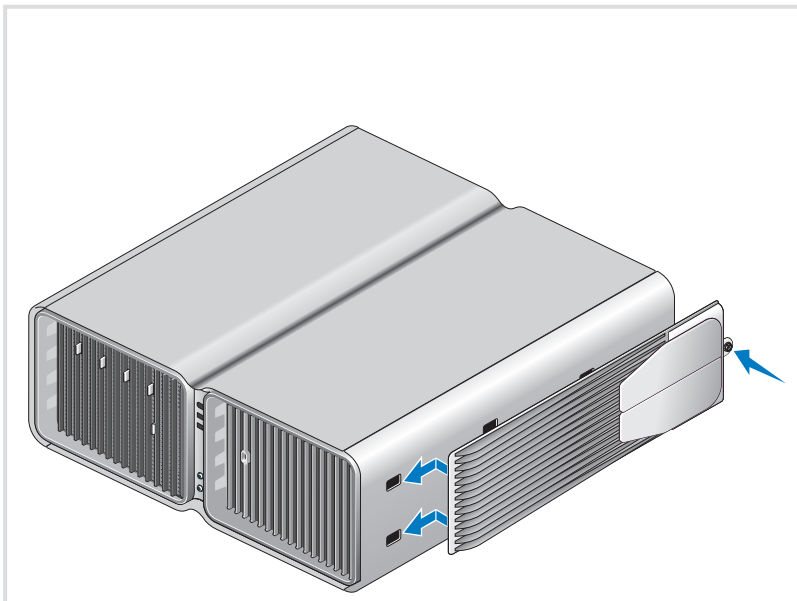
Avant de configurer et d'utiliser votre ordinateur Dell™, lisez les consignes de sécurité figurant dans le document Guide d'informations sur le produit.

ADVERTÊNCIA:

Antes de configurar e utilizar seu computador Dell™, consulte as instruções de segurança contidas no Guia de informações do produto.

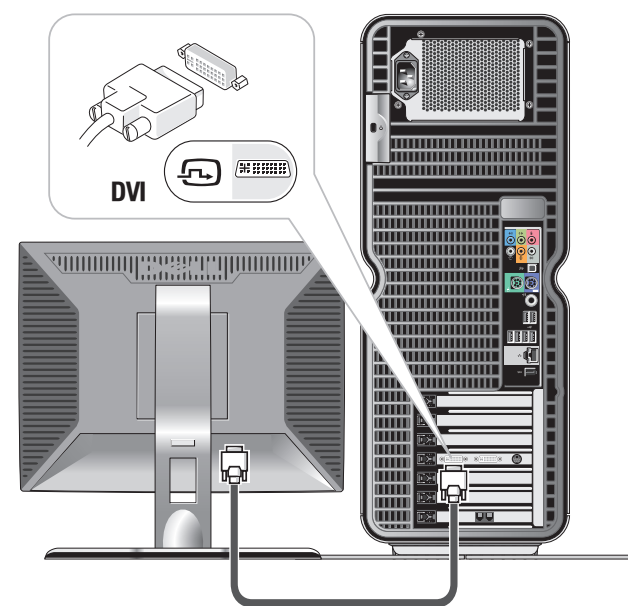
PRECAUCIÓN:

Antes de instalar y utilizar su ordenador Dell™, lea las instrucciones de seguridad incluidas en la Guía de información del producto.

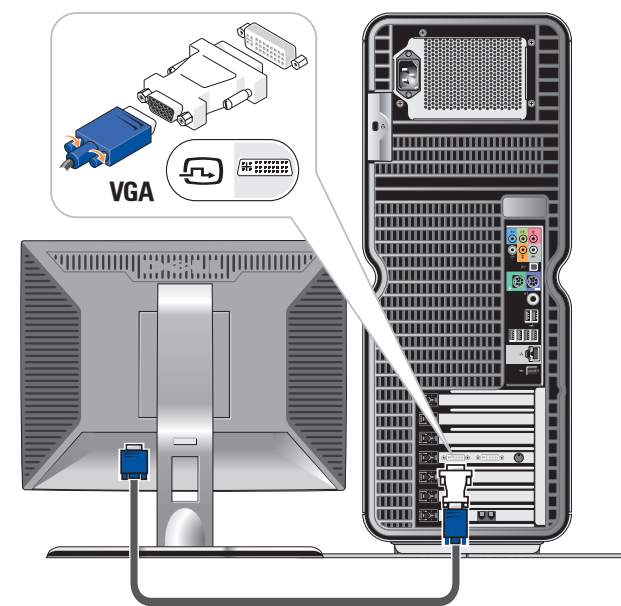


1 Install stand

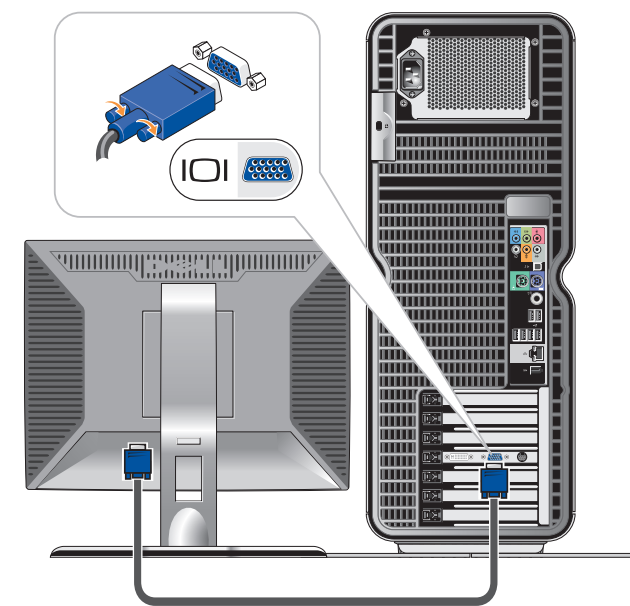
Installez le socle
Como instalar o suporte
Instale la base



OR
OU
OU
O bien

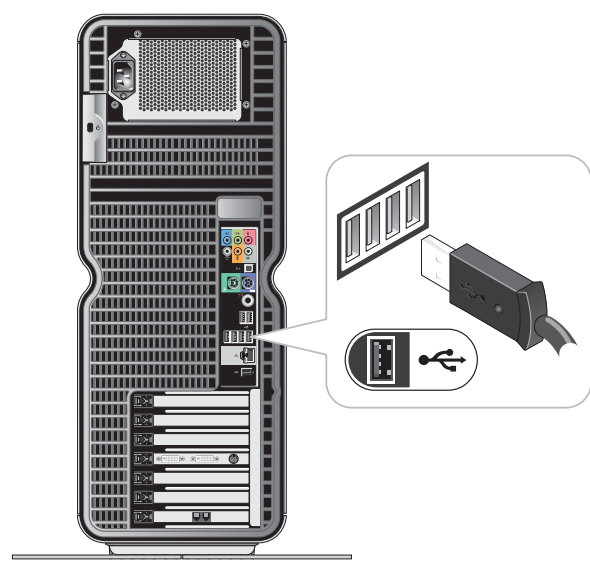


OR
OU
OU
O bien



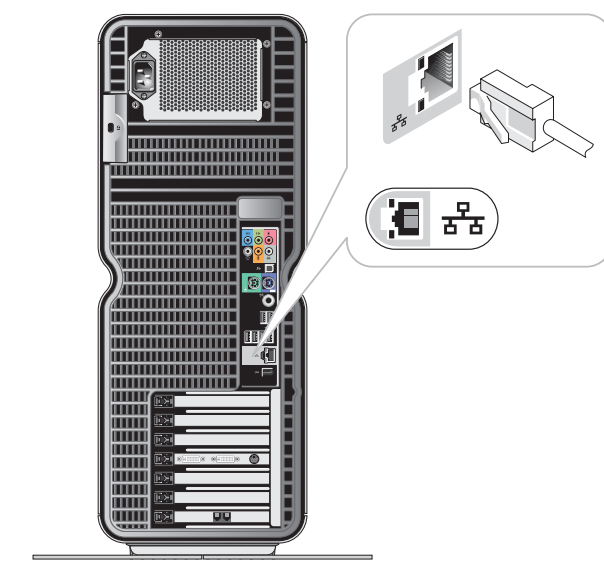
2 Connect monitor using EITHER the white DVI cable OR the blue VGA cable (DO NOT use both cables)

Connectez le moniteur à l'aide du câble DVI (blanc) OU du câble VGA (bleu). NE CONNECTEZ PAS LES DEUX CÂBLES simultanément
Conecte o monitor usando o cabo branco de DVI OU o cabo azul de VGA (NÃO use os dois cabos)
Conecte el monitor utilizando O el cable DVI blanco O el cable VGA azul (NO utilice ambos cables)



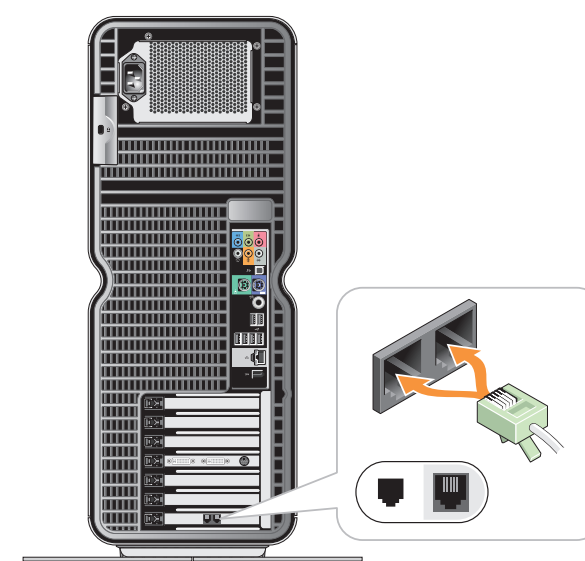
3 Connect keyboard and mouse

Connectez le clavier et la souris
Conecte o teclado e o mouse
Conecte el teclado y el ratón



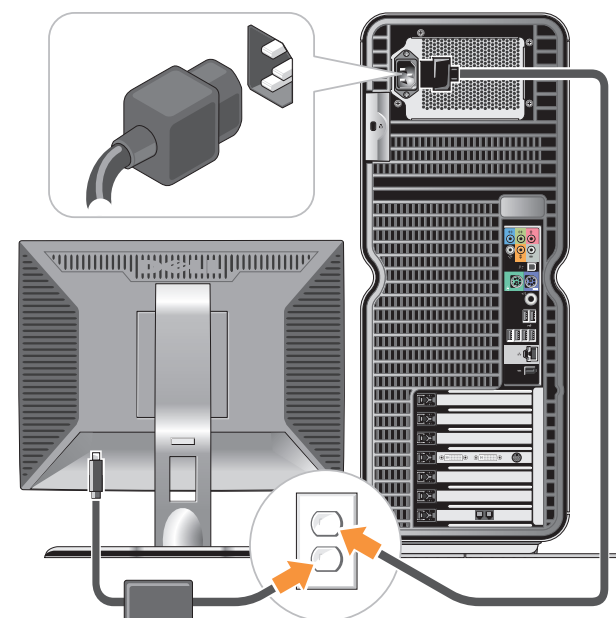
4 Connect network (cable not included)

Connectez le réseau (câble non fourni)
Conecte a rede (cabo não incluído)
Conecte el equipo a la red (cable no incluido)



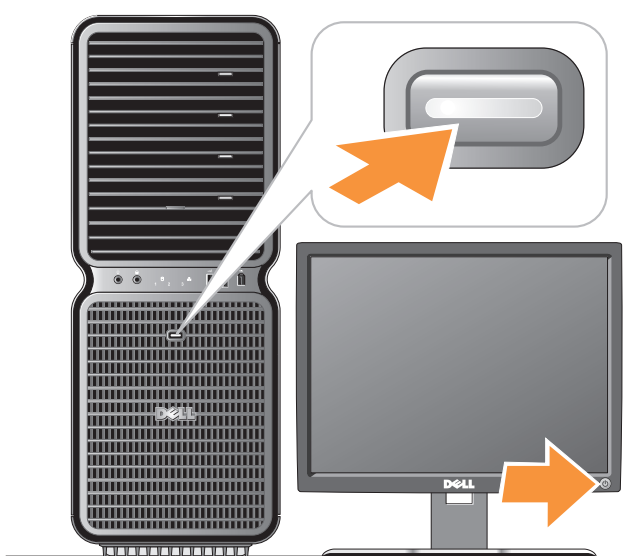
5 Connect modem (telephone cable not included)

Connectez le modem (cordon téléphonique non fourni)
Conecte o modem (cabo de telefone não incluído)
Conecte el módem (cable telefónico no incluido)



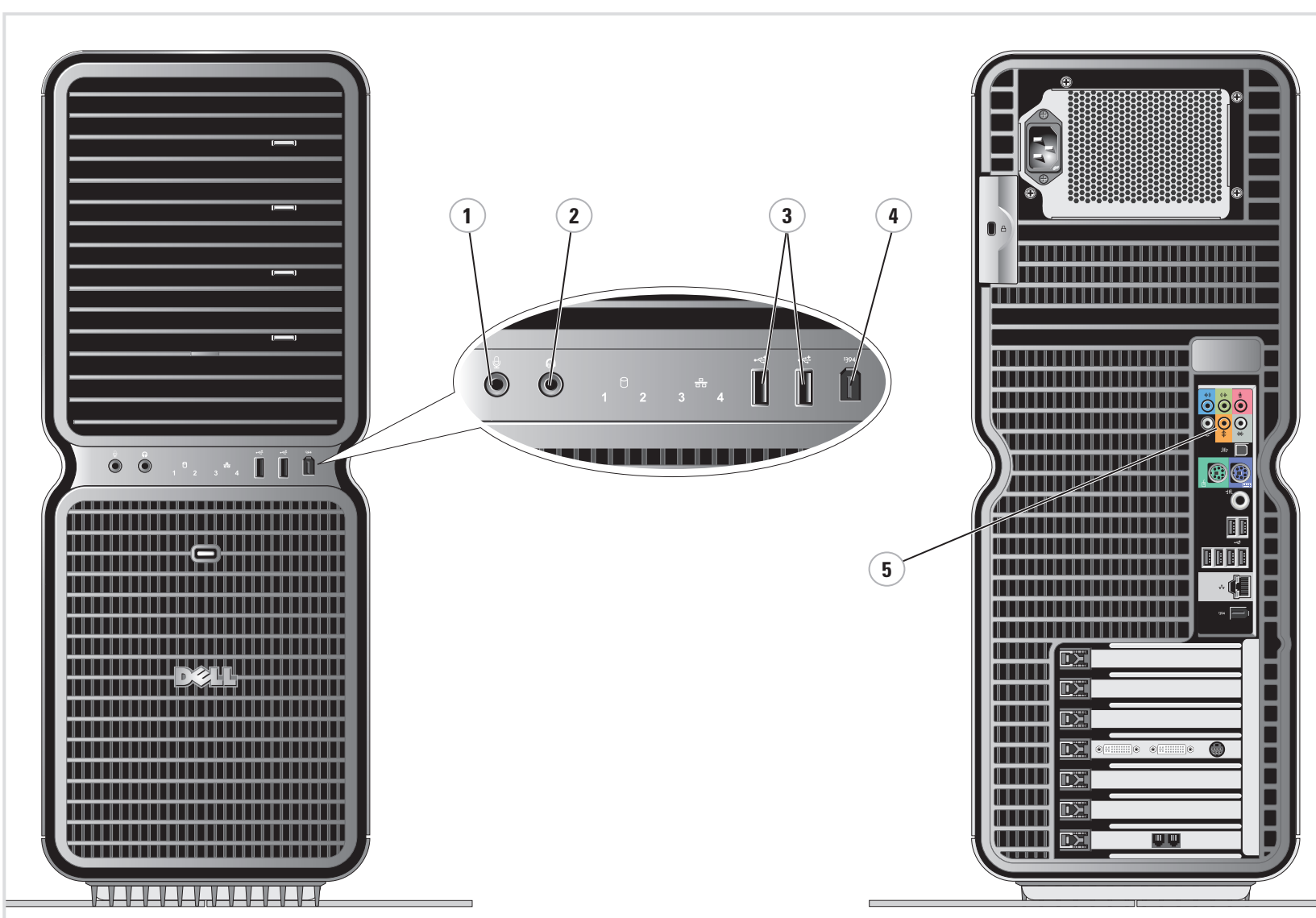
6 Connect power cables

Connectez les câbles d'alimentation
Conecte os cabos de alimentação
Conecte los cables de alimentación



7 Press power buttons

Appuyez sur les boutons d'alimentation
Pressione os botões Liga/Desliga
Presione los botones de encendido



System Features

1. Microphone connector
2. Headphone connector
3. USB 2.0 connectors (2)
4. IEEE 1394 connector
5. Speaker connector

Caractéristiques du système

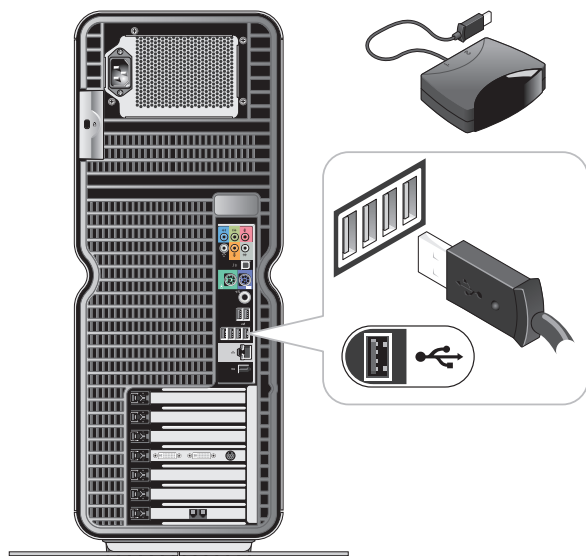
1. Connecteur de microphone
2. Prise casque
3. Connecteurs USB 2.0 (2)
4. Connecteur IEEE 1394
5. Connecteur de haut-parleur

Recursos do sistema

1. Conector do microfone
2. Conector do fone de ouvido
3. Conectores USB 2.0 (2)
4. Conector IEEE 1394
5. Conector do alto-falante

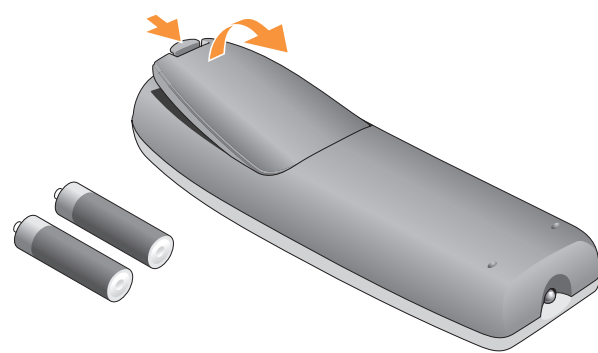
Componentes del sistema

1. Conector para micrófono
2. Conector para auriculares
3. Conectores USB 2.0 (2)
4. Conector IEEE 1394
5. Conector para altavoz



8 Connect sensor for optional remote control

Connectez le capteur de la télécommande (en option)
 Conecte o sensor do controle remoto opcional
 Conecte el sensor del mando a distancia opcional



9 Install batteries into optional remote control

Installez les piles dans la télécommande (en option)
 Instale as pilhas no controle remoto opcional
 Coloque las pilas en el mando a distancia opcional



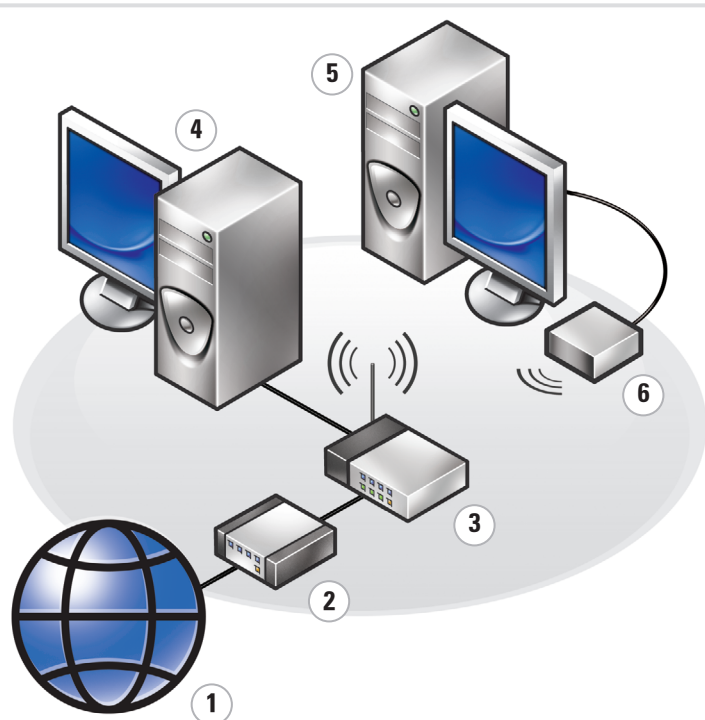
10 Launch optional Media Center operating system

Lancez le système d'exploitation Media Center (en option)
 Inicie o sistema operacional Media Center opcional
 Inicie el sistema operativo opcional Media Center



11 See Media Center setup for optional TV tuner card

Consultez le Media Center pour obtenir les instructions de configuration du tuner
 Veja a configuração do Media Center sobre a placa sintonizadora de TV opcional
 Consulte la configuración de Media Center para obtener una tarjeta de sintonizador de TV opcional



Wireless Network (Optional)

1. Internet service
2. Cable or DSL modem
3. Wireless router
4. Desktop computer with network adapter
5. Desktop computer with USB wireless adapter
6. USB wireless adapter

See your computer or router's documentation for more information on how to set up and use your wireless network.

Réseau sans fil (en option)

1. Service Internet
2. Câble ou modem DSL
3. Routeur sans fil
4. Ordinateur de bureau avec carte réseau
5. Ordinateur de bureau avec carte USB sans fil
6. Carte USB sans fil

Pour plus d'informations sur la configuration et l'utilisation du réseau sans fil, reportez-vous à la documentation de l'ordinateur ou du routeur.

Rede sem fio (opcional)

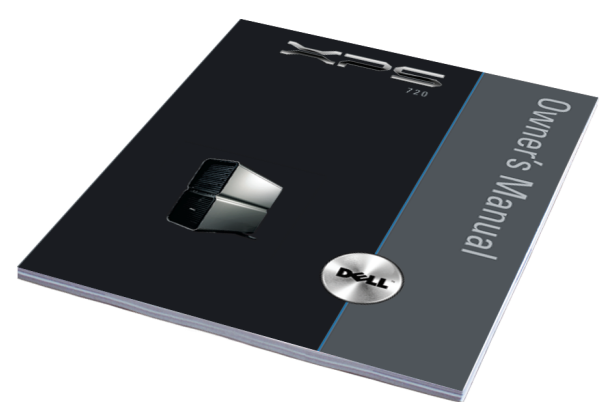
1. Serviço de Internet
2. Cabo ou modem DSL
3. Roteador sem fio
4. Computador de mesa com adaptador de rede
5. Computador de mesa com adaptador USB sem fio
6. Adaptador USB sem fio

Consulte a documentação do computador ou do roteador para obter mais informações sobre como configurar e usar a rede sem fio.

Red inalámbrica (opcional)

1. Servicio de Internet
2. Módem por cable o DSL
3. Enrutador inalámbrico
4. Ordenador de escritorio con adaptador de red
5. Ordenador de escritorio con adaptador USB inalámbrico
6. Adaptador USB inalámbrico

Consulte la documentación del ordenador o del enrutador para obtener más información sobre cómo configurar y utilizar la red inalámbrica.



Finding Answers

For additional information about:

- Setup instructions, see your *Owner's Manual*.
- Your computer or operating system, click **Start**, then click **Help and Support**.

Support and educational tools are available at support.dell.com.

Où trouver des informations ?

Pour plus d'informations sur :

- les instructions de configuration, voir le document *Manuel du propriétaire*.
- votre ordinateur ou votre système d'exploitation, cliquez sur **Démarrer** puis sur **Aide et support**.

Des outils de support et d'apprentissage sont disponibles sur le site support.dell.com.

Como localizar respostas

Para obter mais informações sobre:

- Instruções de configuração, consulte o *Manual do proprietário*.
- Seu computador ou o sistema operacional, clique em **Iniciar** e, em seguida, em **Ajuda e suporte**.

Ferramentas de treinamento e suporte estão disponíveis em support.dell.com (em inglês).

Más información

Para obtener información adicional sobre:

- Las instrucciones de instalación, consulte el *Manual del propietario*.
- El ordenador o el sistema operativo, haga clic en **Inicio** y seleccione **Ayuda y soporte técnico**.

Encontrará herramientas de asistencia y formación en support.dell.com.

Information in this document is subject to change without notice.
 © 2007 Dell Inc. All rights reserved.

Reproduction in any manner whatsoever without the written permission of Dell Inc. is strictly forbidden.

Dell, the DELL logo, and XPS are trademarks of Dell Inc. Dell disclaims proprietary interest in the marks and names of others.

Abril 2007

Les informations contenues dans ce document peuvent être modifiées sans préavis.
 © 2007 Dell Inc. Tous droits réservés.

La reproduction de ce document de quelque manière que ce soit sans l'autorisation écrite de Dell Inc. est strictement interdite.

Dell, le logo DELL et XPS sont des marques de Dell Inc. Dell décline tout intérêt dans l'utilisation des marques et des noms de marques ne lui appartenant pas.

Abril 2007

As informações neste documento estão sujeitas a alterações sem aviso prévio.
 © 2007 Dell Inc. Todos os direitos reservados.

Fica proibida a reprodução por quaisquer meios sem a permissão por escrito da Dell Inc.

Dell, o logotipo da DELL e XPS são marcas comerciais de Dell Inc. A Dell isenta-se de qualquer interesse proprietário em marcas e nomes de terceiros.

Abril de 2007

La información contenida en este documento puede modificarse sin previo aviso.
 © 2007 Dell Inc. Reservados todos los derechos.

Queda estrictamente prohibida la reproducción de este documento en cualquier forma sin la autorización por escrito de Dell Inc.

Dell, el logotipo de DELL y XPS son marcas comerciales de Dell Inc. Dell renuncia a cualquier interés sobre la propiedad de las marcas y nombres de terceros.

Abril de 2007



Printed in the U.S.A.

www.dell.com | support.dell.com

